

# **Fours de crémation Incinérateurs pyrolytiques pour les restes de cimetière**



 **KALFRISA**  
ENERGÍA Y MEDIO AMBIENTE

Parque Tecnológico de Reciclado PTR, parcela 36  
Ctra. de Valmadrid, km. 2  
E-50720 · Zaragoza · L'ESPAGNE  
tel: +34 976 470 940 · fax: +34 976 471 595  
info@kalfrisa.com · www.kalfrisa.com

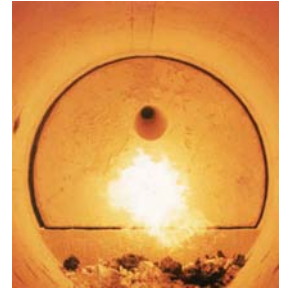
# FOUR DE CRÉMATION X-5/2

KALFRISA a développé des fours de crémation à l'efficacité prouvée, de faible consommation et totalement automatisés, qui respectent la réglementation environnementale en vigueur.

■ FONCTIONNEMENT  
AUTOMATIQUE

■ MONTE-  
CERCUEIL  
HYDRAULIQUE

■ PROCESSEUR DE  
CENDRES



Chambre de  
crémation

## X-5/2-S EDV

FOUR DE CRÉMATION SILENCIEUX  
CONTRÔLÉ PAR ORDINATEUR

Comporte des brûleurs modulaires au gaz naturel ou au propane qui adaptent leur puissance en permanence afin de maintenir les températures de chacune des chambres avec une grande exactitude, tout en garantissant une opération plus économique et des émissions dans l'atmosphère réduites.

Les ventilateurs sont situés dans une enceinte insonorisée, permettant un faible niveau sonore dans la salle de crémation.

Le système de contrôle FADEK permet la connexion du four avec un PC.



# FOUR DE CRÉMATION MERKUR



## Pour les agglomérations à faible population

Le four de crémation MERKUR a été développé afin de satisfaire les besoins des agglomérations à faible population.

Il peut fonctionner alternativement à l'huile diesel, au gaz naturel ou au propane et dispose d'un système automatique qui contrôle la répartition de l'air et les températures de chacune des chambres.

Un processeur de cendres et un monte-cercueil hydraulique actionné par une batterie font partie des éléments fournis.

## FADEK. SYSTÈME DE CONTRÔLE PAR ORDINATEUR

Le système FADEK permet de réaliser un contrôle permanent de toutes les variables du four de crémation, température de chacune des chambres, distribution de l'air et puissance des brûleurs, ce qui garantit une crémation plus économique et des émissions dans la cheminée réduites.



■ LA VALEUR DE L'EXPÉRIENCE

■ DEVOIR DE SERVICE

# FOURS PYROLYTIQUES POUR LES RESTES DE CIMETIÈRE

- SIMPLICITÉ DE MANIPULATION
- SÉCURITÉ ET HYGIÈNE LORS DE L'OPÉRATION
- GRANDE FIABILITÉ
- FAIBLE COÛT D'ENTRETIEN
- FONCTIONNEMENT AUTOMATIQUE
- FUMÉES TOTALEMENT TRANSPARENTES ET EXEMPTES D'ODEURS



Modèle	Volume chambre à pyrolyse (m3)	Longueur (mm)	Largeur (mm)	Hauteur (mm) (a)	Poids (kg) (b)	Capacité d'incinération kg/h (c)
PS/CM-1	1	1.900	1.200	4.500	4.850	60
PS/CM-1,5	1,5	2.850	1.600	4.900	6.900	90
PS/CM-3	3	3.000	2.000	6.500	9.400	150

- (a) La hauteur comprend la mesure du postcombusteur, avec la possibilité d'opérer verticalement ou horizontalement, selon les besoins d'installation
- (b) Le poids fait référence au four sans accessoires
- (c) La capacité d'incinération fait référence à des déchets d'un P.C.I. de 1500/2500 kcal/kg

## Service intégral d'ingénierie, d'installation et d'entretien

Les incinérateurs pyrolytiques de restes de cimetière de la série PS/CM ont été développés par KALFRISA afin de garantir la destruction efficace de restes de cimetière.

Les grandes dimensions de la chambre à pyrolyse permettent l'introduction de déchets de taille importante sans nécessité de

morceler au préalable.

La puissance élevée des brûleurs rend possible la calcination de restes osseux.

[www.kalfrisa.com](http://www.kalfrisa.com)

